

Biuro projektowe:	CZK PROJEKT PROJEKTOWANIE W BUDOWNICTWIE mgr inż. Czesław Kłapsia ul. Miła 6 , 41-407 Imielin	
Zamawiający:	Śląska Organizacja Turystyczna ul. Mickiewicza 29, 40-085 Katowice	
Projekt oznakowania dojścia do punktu informacji turystycznej w Wiśle		
FAZA PROJEKTU	Nr 38	DATA WYKONANIA
Uzgodnienia		CZERWIEC 2012

Opracowanie zawiera:

Upoważnienie

I. Część opisowa

1. Zakres i cel opracowania
2. Lokalizacja kierunkowskazów
3. Opis oznakowania
4. Montaż
5. Termin wprowadzenia organizacji ruchu

II. Część rysunkowa

- |  |               |
|--|---------------|
| 38.1. Orientacja                                 | skala 1:10000 |
| 38.2. Ul.Kolejowa i ul.1 Maja                    | skala 1:1000  |
| 38.3. Bulwar Księżycowy                          | skala 1:1000  |
| 38.4. Skrzyżowanie ul.Olimpijskiej i ul.1 Maja   | skala 1:1000  |
| 38.5. Zestawienie projektowanych kierunkowskazów | skala 1:20    |

## 1. Zakres i cel opracowania

Projekt obejmuje oznakowanie dojścia do punktu informacji turystycznej w Wiśle.

Przy Placu B.Hoffa 3 w Wiśle utworzono profesjonalny punkt informacji turystycznej, którego celem jest promocja poszczególnych regionów turystycznych województwa śląskiego. W przypadku tego punktu jest to promocja Regionu Olza.

Celem oznakowania jest skierowanie ruchu turystycznego do punktu informacji turystycznej.

Przedmiot opracowania wykonany jest na zlecenie Śląskiej Organizacji Turystycznej z siedzibą w Katowicach.

## 2. Lokalizacja kierunkowskazów

Projekt przewiduje ustawienie 4 kierunkowskazów prowadzących do punktu informacji turystycznej.

Kierunkowskaz nr 38\_1, planuje się ustawić w zieleńcu przy ul.1 Maja.

Kierunkowskaz nr 38\_2, planuje się ustawić w zieleńcu na rozwidleniu Bulwaru Księżycowego w kierunku placu B.Hoffa.

Kierunkowskaz nr 38\_3, planuje ustawić w zieleńcu na skrzyżowaniu ul.Olimpijskiej z ul.1 Maja.

Kierunkowskaz nr 38\_4, planuje się ustawić w zieleńcu na placu B.Hoffa na terenie Hali Sportowej im.Wiślańskich Olimpijczyków.

## 3. Opis oznakowania

Ze względu na niewielki zakres zmian w istniejącej organizacji ruchu – wprowadzenie kierunkowskazów przedstawiono na szkicach obrazujących istotne istniejące oznakowanie pionowe.

## 4. Montaż

Montaż kierunkowskazów przewidziano na słupkach stalowych o średnicy Ø76,3mm malowanym proszkowo w kolorze czarnym – półmat. Kierunkowskazy wykonane będą jako tablice gładkie dwustronne. Montowane do słupków za pomocą tulei.

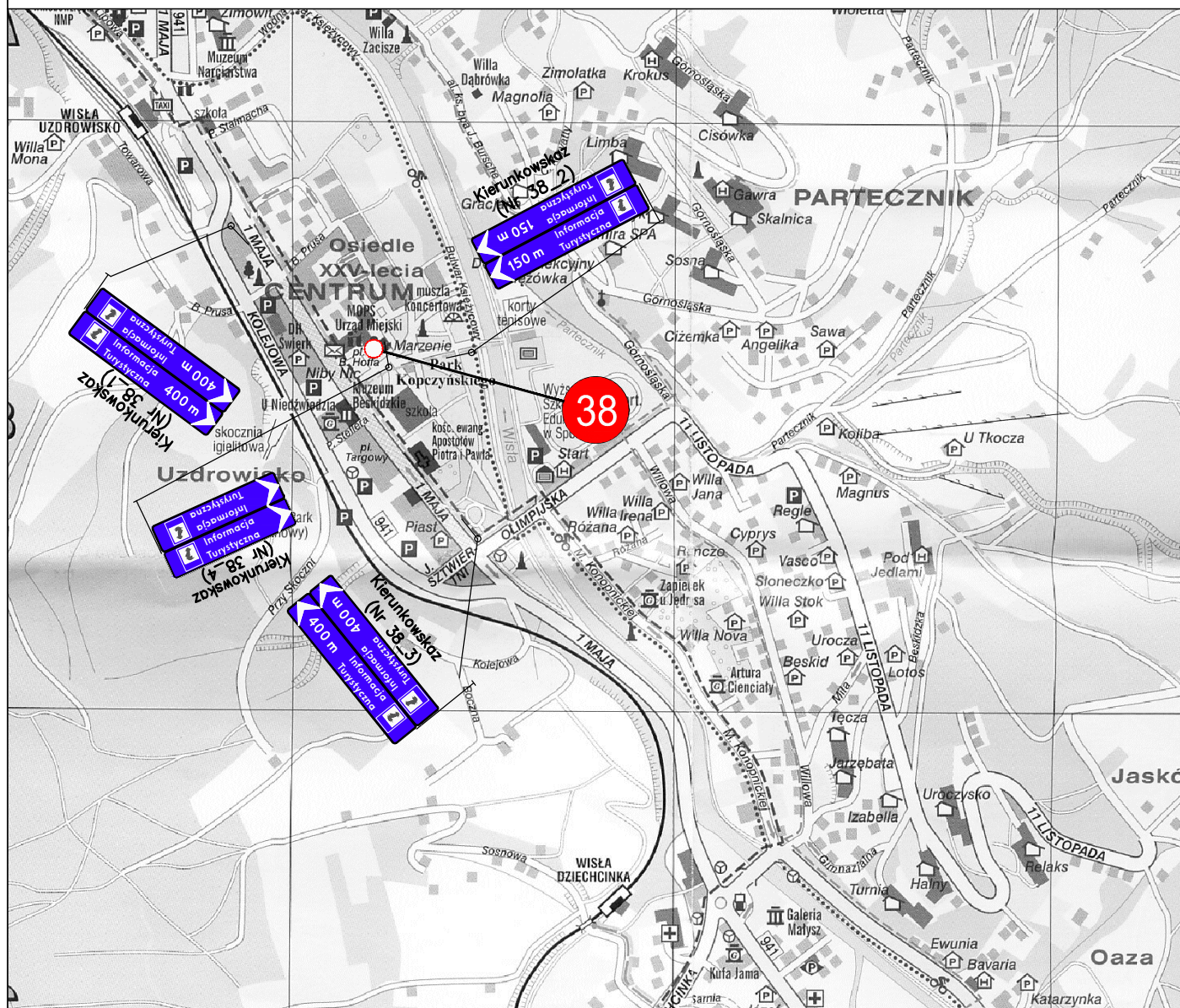
## 5. Termin wprowadzenia

Przewiduje się, że termin wprowadzenia oznakowania będzie możliwy do zrealizowania w miesiącach od listopada do końca 2012 roku.

OPRACOWAŁ:

38

# PUNKT INFORMACJI TURYSTYCZNEJ WISŁA



Inwestor:

ŚLĄSKA ORGANIZACJA TURYSTYCZNA  
ul. A.Mickiewicza 29, 40-085 Katowice

Jednostka projektowa:

**CZK** **PROJEKTOWANIE W BUDOWNICTWIE**  
PROJEKT mgr inż. Czesław Kłapsia  
41-407 IMIELIN, ul. Miła 6

Tytuł rysunku:

Oznakowanie dojazdu do punktu informacji turystycznej w Wiśle  
– orientacja

Opracował:

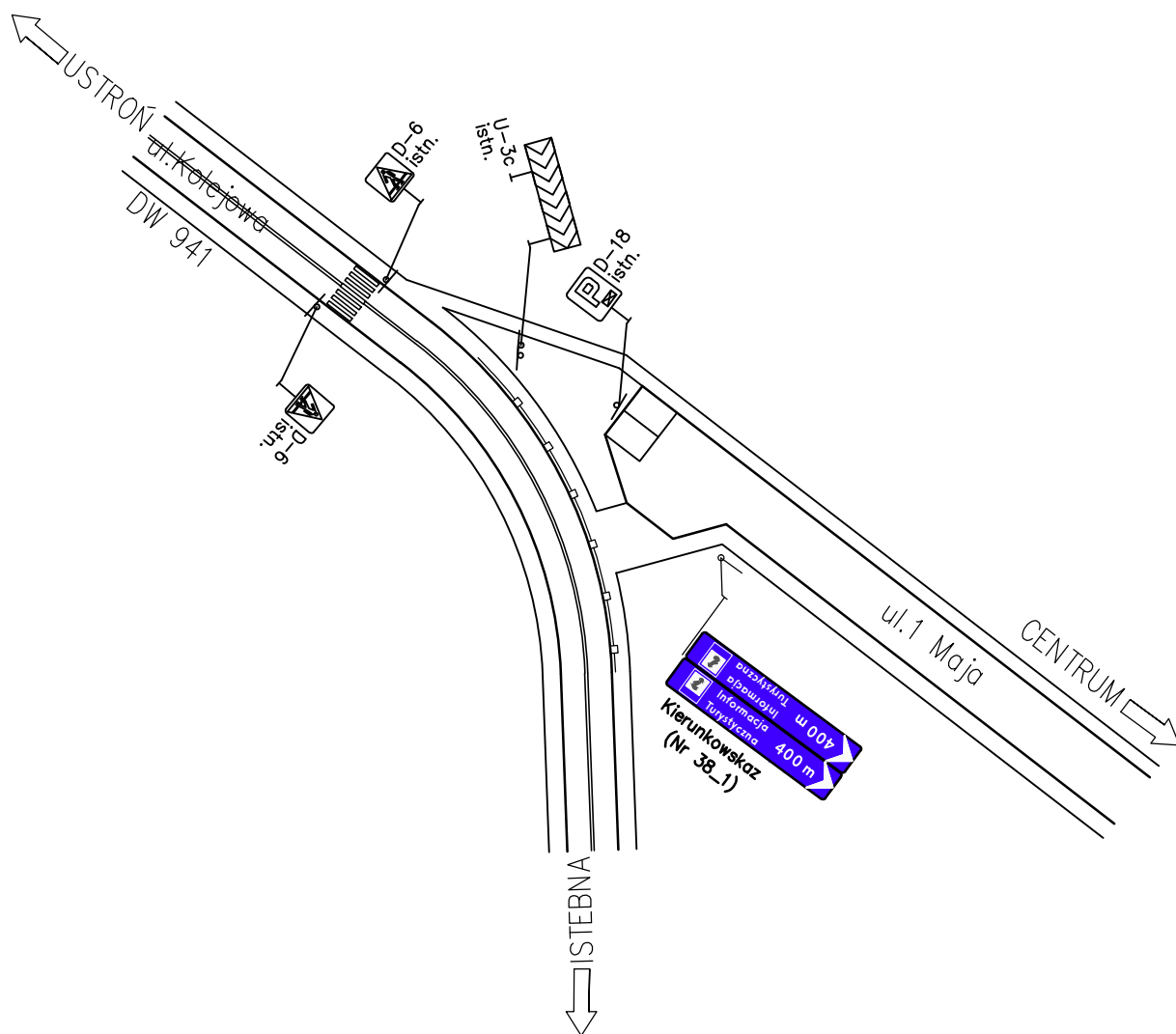
mgr inż. Czesław Kłapsia

Podpis:

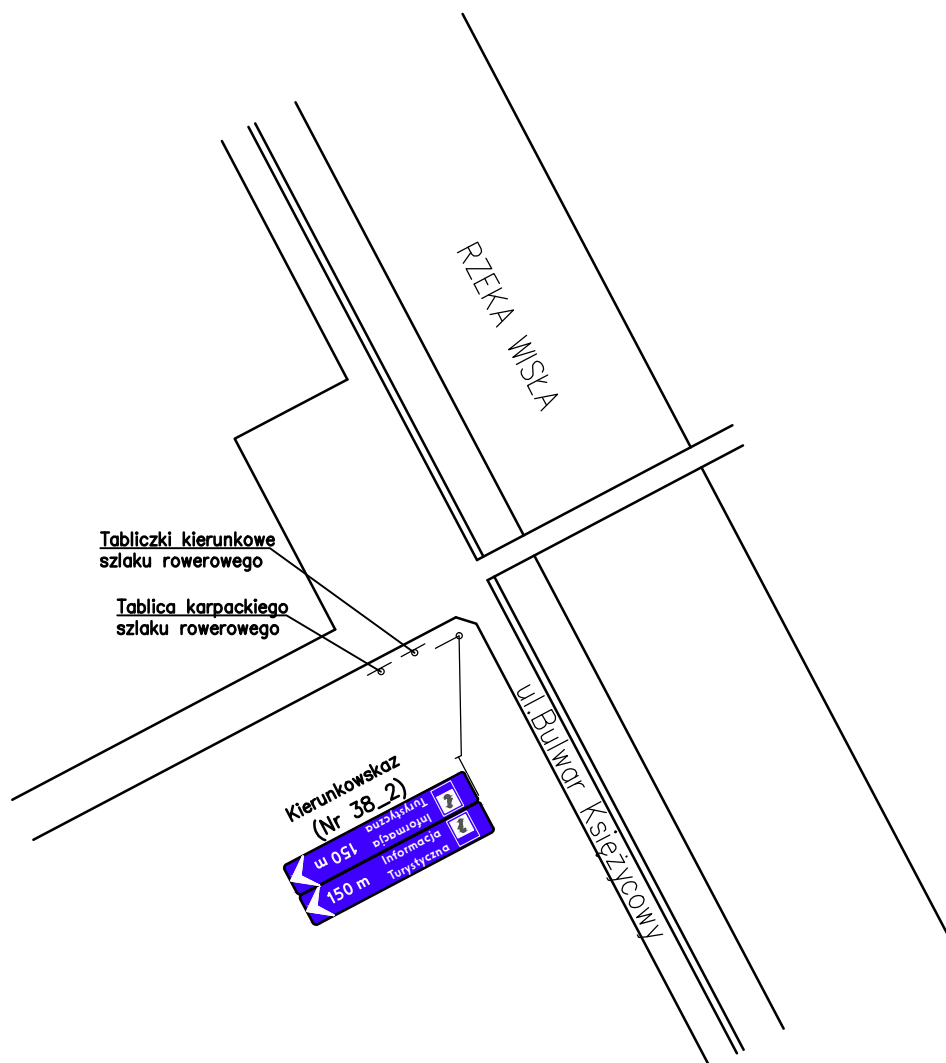
rysunek nr: 38.1

skala: 1:10000

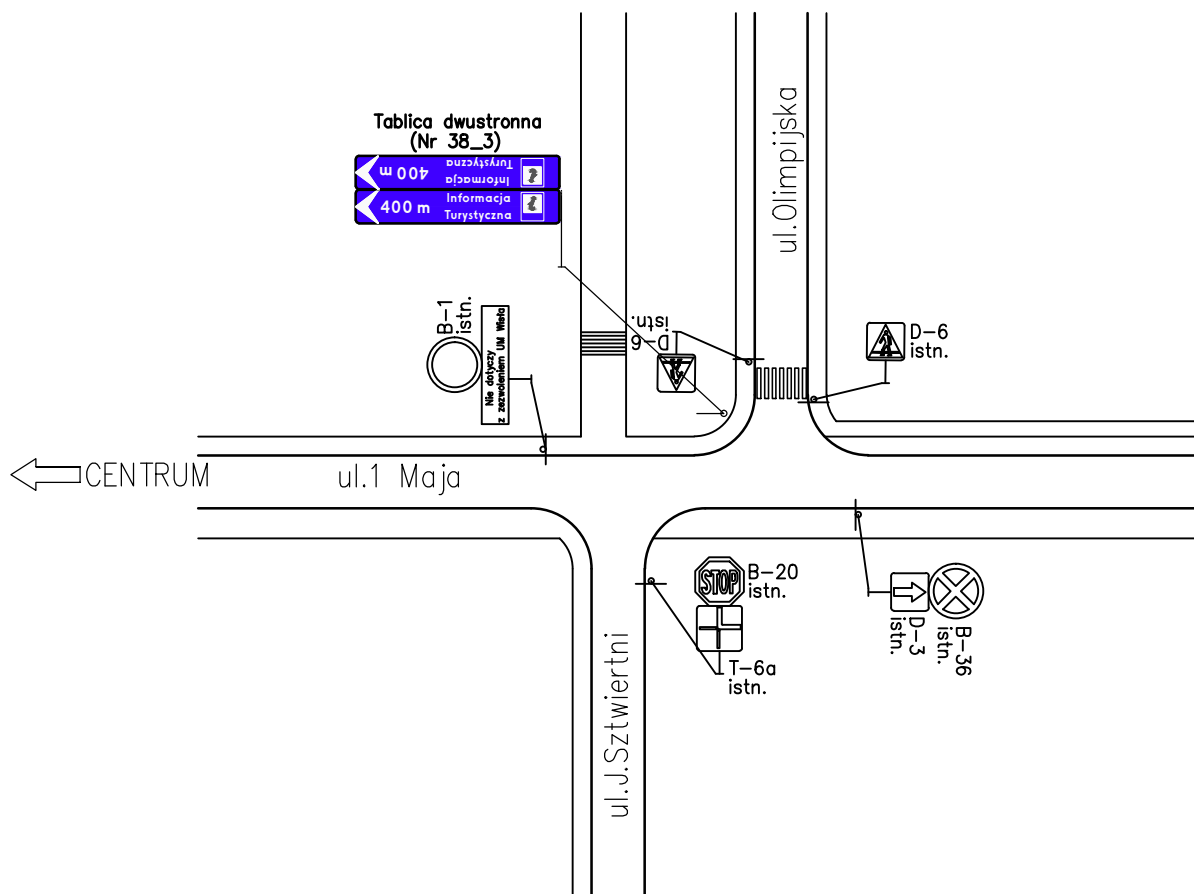
data: 06.2012



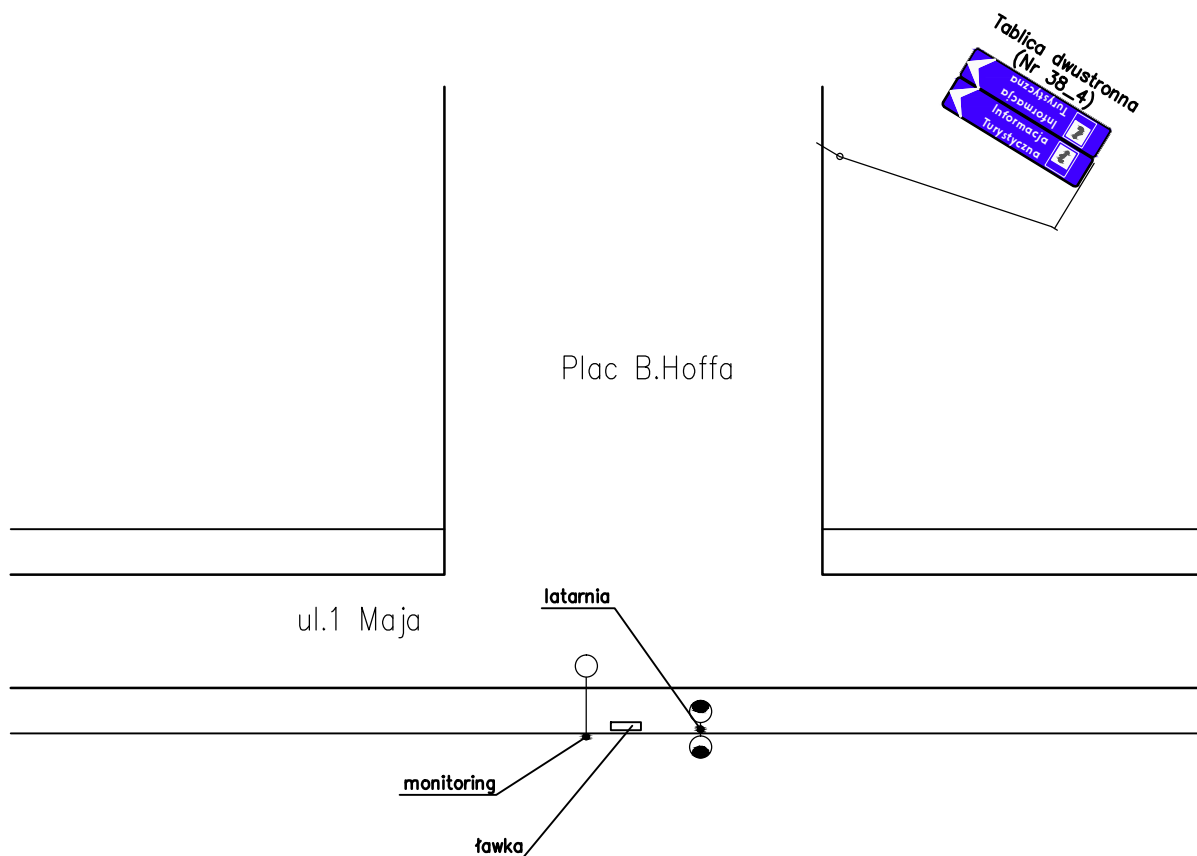
Inwestor:			ŚLĄSKA ORGANIZACJA TURYSTYCZNA ul. A.Mickiewicza 29, 40-085 Katowice		
Jednostka projektowa:			<b>CZK</b> <b>PROJEKTOWANIE W BUDOWNICTWIE</b> PROJEKT mgr inż. Czesław Kłapsia 41-407 IMIELIN, ul.Miła 6		
Tytuł rysunku:			Ul.Kolejowa i ul. 1 Maja		
Opracował:		mgr inż. Czesław Kłapsia		Podpis:	
rysunek nr: 38.2		skala: 1:1000		data: 06.2012	



Inwestor:			ŚLĄSKA ORGANIZACJA TURYSTYCZNA ul. A.Mickiewicza 29, 40-085 Katowice		
Jednostka projektowa:			<b>CZK</b> <b>PROJEKTOWANIE W BUDOWNICTWIE</b> <b>PROJEKT</b> <i>mgr inż. Czesław Kłapsia</i> <b>41-407 IMIELIN, ul.Miła 6</b>		
Tytuł rysunku:			Bulwar Księżycowy		
Opracował:		mgr inż. Czesław Kłapsia		Podpis:	
rysunek nr: 38.3		skala: 1:1000		data: 06.2012	



Inwestor:		
ŚLĄSKA ORGANIZACJA TURYSTYCZNA ul. A.Mickiewicza 29, 40-085 Katowice		
Jednostka projektowa:		
<b>CZK</b> <b>PROJEKTOWANIE W BUDOWNICTWIE</b> PROJEKT mgr inż. Czesław Kłapsia 41-407 IMIELIN, ul.Miła 6		
Tytuł rysunku:		
Skrzyżowanie ul. 1 Maja i ul.Olimpijskiej		
Opracował: mgr inż. Czesław Kłapsia		Podpis:
rysunek nr: 38.4	skala: 1:1000	data: 06.2012

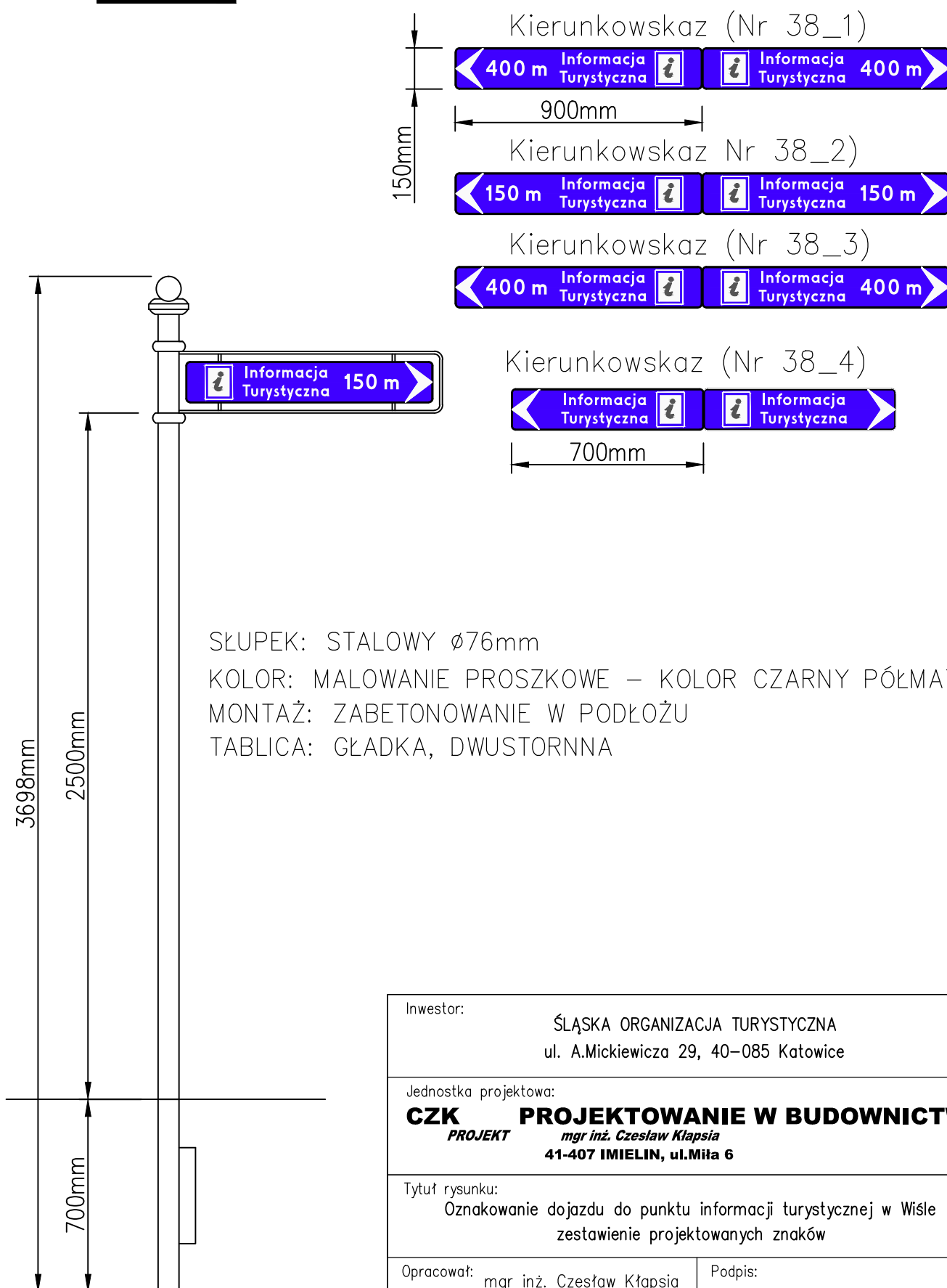


Inwestor:			ŚLĄSKA ORGANIZACJA TURYSTYCZNA ul. A.Mickiewicza 29, 40-085 Katowice		
Jednostka projektowa:			<b>CZK</b> <b>PROJEKTOWANIE W BUDOWNICTWIE</b> <i>mgr inż. Czesław Kłapsia</i> <b>41-407 IMIELIN, ul.Miła 6</b>		
Tytuł rysunku:			Plac B.Hoffa		
Opracował:		mgr inż. Czesław Kłapsia		Podpis:	
rysunek nr: 38.5		skala: 1:20		data: 06.2012	



38

# PUNKT INFORMACJI TURYSTYCZNEJ WISŁA



SŁUPEK: STALOWY Ø76mm

KOLOR: MALOWANIE PROSZKOWE – KOLOR CZARNY PÓŁMAT

MONTAŻ: ZABETONOWANIE W PODŁOŻU

TABLICA: GŁADKA, DWUSTORNNNA

Inwestor:		
<p>ŚLĄSKA ORGANIZACJA TURYSTYCZNA ul. A.Mickiewicza 29, 40–085 Katowice</p>		
Jednostka projektowa:		
<p><b>CZK</b> <b>PROJEKTOWANIE W BUDOWNICTWIE</b> PROJEKT mgr inż. Czesław Kłapsia 41-407 IMIELIN, ul.Miła 6</p>		
Tytuł rysunku:		
<p>Oznakowanie dojazdu do punktu informacji turystycznej w Wiśle zestawienie projektowanych znaków</p>		
Opracował:	Podpis:	
mgr inż. Czesław Kłapsia		
rysunek nr: 38.6	skala: 1:20	data: 06.2012