

TYTUŁ PROJEKTU:

**PROJEKT DOCELOWEJ ORGANIZACJI RUCHU  
OZNAKOWANIE DOJAZDU DO „WIEŻ KWK POLSKA” W ŚWIĘTOCHŁOWICACH**

ZAMAWIAJĄCY:

**ŚLĄSKA ORGANIZACJA TURYSTYCZNA**  
ul. Mickiewicza 29, 40-085 Katowice

JEDNOSTKA PROJEKTOWA:

**CZK Projekt Czesław Kłapsia**  
ul. Miła 6, 41-407 Imielin

ZESPÓŁ PROJEKTOWY:

BRANŻA DROGOWA

PROJEKTOWAŁ:

**mgr inż. Czesław  
KŁAPSIA**

Imielin, SIERPIEŃ 2017 rok

EGZ. NR 2

Opracowanie zawiera:

- I. Część opisowa
  1. Podstawa opracowania
  2. Zakres i cel opracowania
  3. Opis oznakowania
  4. Lokalizacja znaków
  5. Montaż znaków
  6. Uzasadnienie zmiany organizacji ruchu
  7. Termin wprowadzenia organizacji ruchu
  
- II. Część rysunkowa

## **1. Podstawa opracowania**

Opracowanie sporządzono na podstawie;

- Rozporządzenia Ministra Infrastruktury z dnia 23 września 2003 w sprawie szczegółowych warunków zarządzania ruchem na drogach oraz wykonywania nadzoru nad tym zarządzeniem, Dziennik Ustaw Nr 177 z dnia 14 października 2003, poz.1729,
- Rozporządzenia Ministrów Infrastruktury oraz Spraw Wewnętrznych i Administracji z dnia 31 lipca 2002, w sprawie znaków i sygnałów drogowych, Dziennik Ustaw Nr 170, poz. 1393 z dnia 12 października 2002,
- Załączników nr 1-4 do Rozporządzenia Ministra Infrastruktury z dnia 3 lipca 2003, w sprawie szczegółowych warunków technicznych dla sygnałów drogowych oraz urządzeń bezpieczeństwa ruchu drogowego i warunków ich umieszczania na drogach, Dziennik Ustaw – Załącznik do Nr 220, poz. 2181 z dnia 23 grudnia 2003.

## **2. Zakres i cel opracowania**

Projekt obejmuje oznakowanie dojazdu do Wież KWK Polska w Świętochłowicach.

Celem oznakowania jest promocja województwa śląskiego oraz jego poszczególnych atrakcji turystycznych.

Przedmiot opracowania wykonany jest na zlecenie Śląskiej Organizacji Turystycznej z siedzibą w Katowicach.

## **3. Opis oznakowania**

Oznakowanie pionowe należy wykonać zgodnie z Rozporządzeniem Ministrów Infrastruktury oraz Spraw Wewnętrznych i Administracji w sprawie znaków i sygnałów drogowych, z dnia 31 lipca 2002r., Dziennik Ustaw Nr 170, poz.1393, z uwzględnieniem załączników nr 1-4 do rozporządzenia Ministra Infrastruktury z dnia 3 lipca 2003 roku, w sprawie szczegółowych warunków technicznych dla znaków i sygnałów drogowych oraz urządzeń bezpieczeństwa ruchu drogowego i warunków

ich umieszczania na drogach, Dziennik Ustaw – załącznik do Nr 220, poz.2181 z dnia 23 grudnia 2003 roku oraz na podstawie załączonych rysunków.

#### **4. Lokalizacja znaków**

Projekt przewiduje ustawienie 11 znaków E-22b i wymianę jednego znaku E-22b.

Znaki nr 2\_1 i 2\_2 planuje się ustawić w poboczu jezdni DW902 (DTŚ) przed zjazdem na ul.Bytomską.

Znaki nr 2\_3 i 2\_4 planuje się ustawić w poboczu łącznic zjazdowych z DTŚ na ul.Bytomską.

Znak nr 2\_5 planuje się podwiesić pod istniejący znak E-2. Znak zlokalizowany jest w chodniku ul. Bytomskiej przed skrzyżowaniem z ul.1 Maja.

Znaki 2\_6, 2\_11 i 2\_12 planuje się ustawić w rejonie ronda na skrzyżowaniu ulic Metalowców/Wojska Polskiego/Śląskiej w miejsce istniejących znaków do Wież KWK Polska (wymiana oznakowania).

Znaki 2\_7 i 2\_8 planuje się ustawić w poboczu ul.Wojska Polskiego przed zjazdem w kierunku dojazdu do Wież KWK Polska w miejscu istniejących znaków do Wież KWK Polska (wymiana oznakowania).

Znak 2\_9 planuje się ustawić w poboczu dojazdu do Wież KWK Polska przed wjazdem na ul.Wojska Polskiego.

#### **5. Montaż znaków**

Montaż znaków E-22b przewidziano na słupkach stalowych o średnicy  $\varnothing 60,3\text{mm}$  i grubości ścianki min. 2,9mm z typowych rur cynkowanych ogniowo oraz do istniejących znaków. Typ zastosowanej folii II generacji. Krawędzie znaku podwójnie gięte.

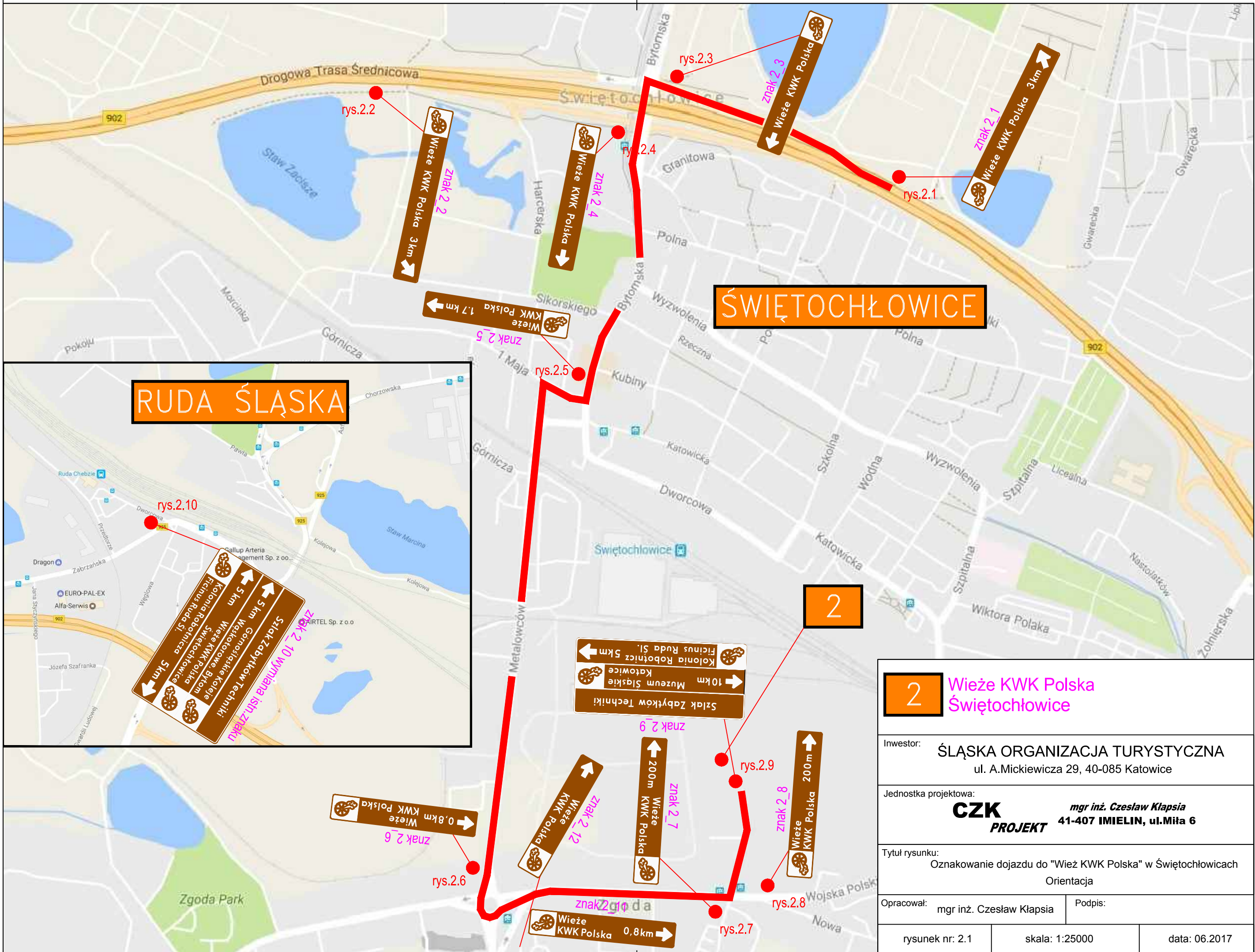
#### **6. Uzasadnienie zmiany organizacji ruchu**

Konieczność zmiany organizacji ruchu związana jest z planowanym oznakowaniem atrakcji turystycznej Wieże KWK Polska w Świętochłowicach.

#### **7. Termin wprowadzenia organizacji ruchu**

Planuje się wykonanie oznakowania w terminie do końca 2017r.

OPRACOWAŁ:



# ŚWIĘTOCHŁOWICE

# RUDA ŚLĄSKA

## 2 Wieże KWK Polska Świętochłowice

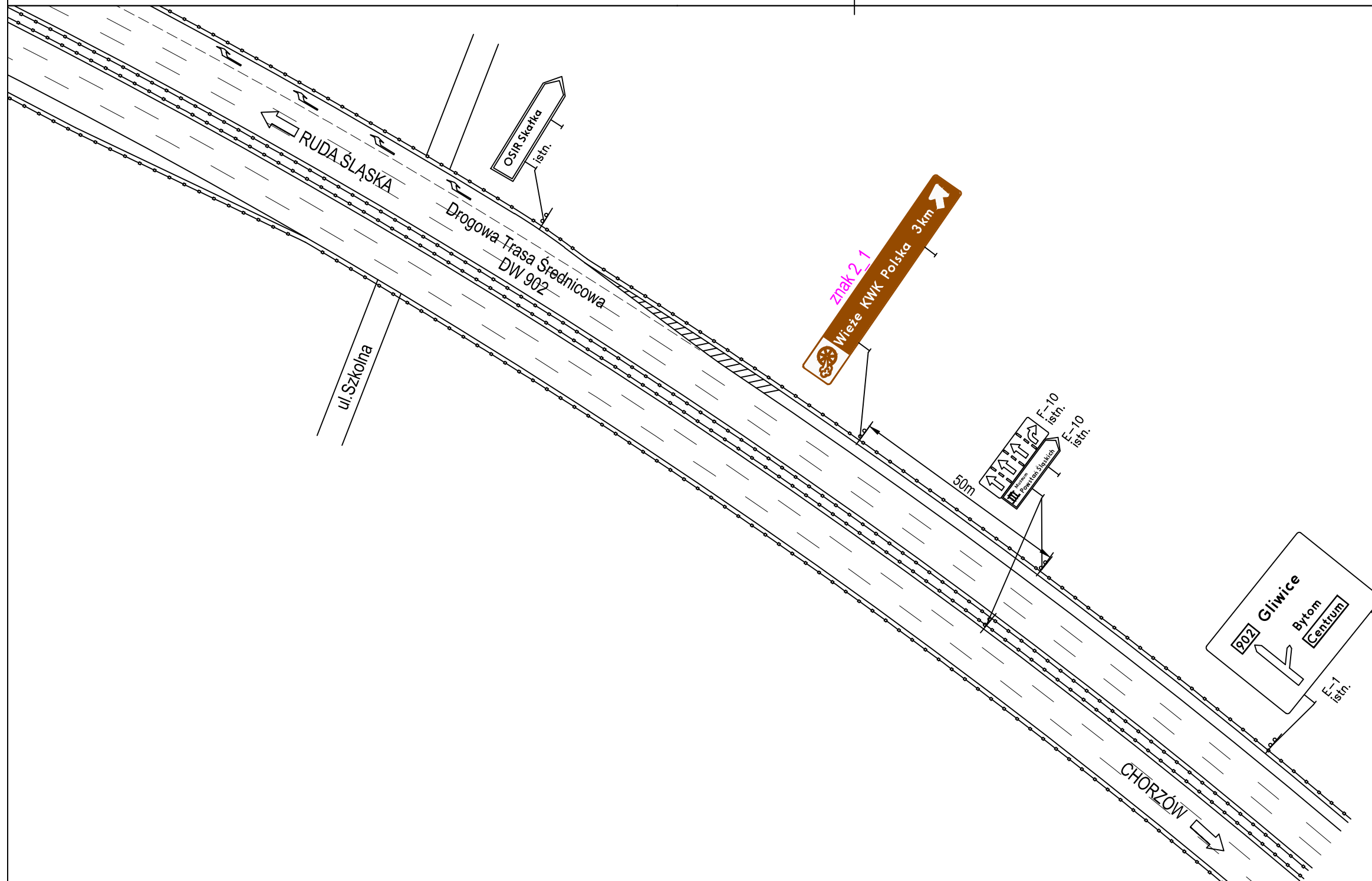
Inwestor: **ŚLĄSKA ORGANIZACJA TURYSTYCZNA**  
ul. A.Mickiewicza 29, 40-085 Katowice

Jednostka projektowa: **CZK PROJEKT** *mgr inż. Czesław Kłapsia*  
41-407 IMIELIN, ul.Miła 6

Tytuł rysunku: Oznakowanie dojazdu do "Wież KWK Polska" w Świętochłowicach  
Orientacja

Opracował: mgr inż. Czesław Kłapsia      Podpis:

rysunek nr: 2.1      skala: 1:25000      data: 06.2017



**2** Wieże KWK Polska  
Świętochłowice

Inwestor: **ŚLĄSKA ORGANIZACJA TURYSTYCZNA**  
ul. A.Mickiewicza 29, 40-085 Katowice

Jednostka projektowa:  
**CZK** *mgr inż. Czesław Kłapsia*  
**PROJEKT** 41-407 IMIELIN, ul.Miła 6

Tytuł rysunku:  
Oznakowanie dojazdu do "Wież KWK Polska" w Świętochłowicach  
Zjazd z DTŚ na ul.Bytomską z kierunku Chorzowa

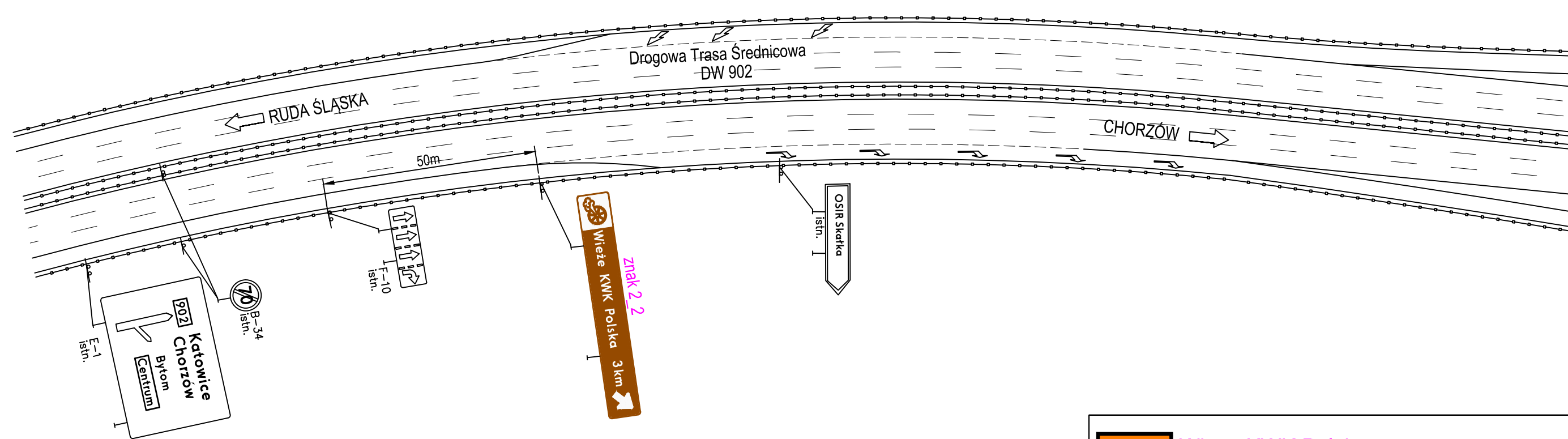
Opracował: mgr inż. Czesław Kłapsia

Podpis:

rysunek nr: 2.2

skala: 1:1000

data: 06.2017



**2** Wieże KWK Polska  
Świętochłowice

Inwestor: **ŚLĄSKA ORGANIZACJA TURYSTYCZNA**  
ul. A.Mickiewicza 29, 40-085 Katowice

Jednostka projektowa: **CZK** *mgr inż. Czesław Klapsia*  
**PROJEKT** 41-407 IMIELIN, ul.Miła 6

Tytuł rysunku: Oznakowanie dojazdu do "Wież KWK Polska" w Świętochłowicach  
Zjazd z DTŚ na ul.Bytomską z kierunku Rudy Śląskiej

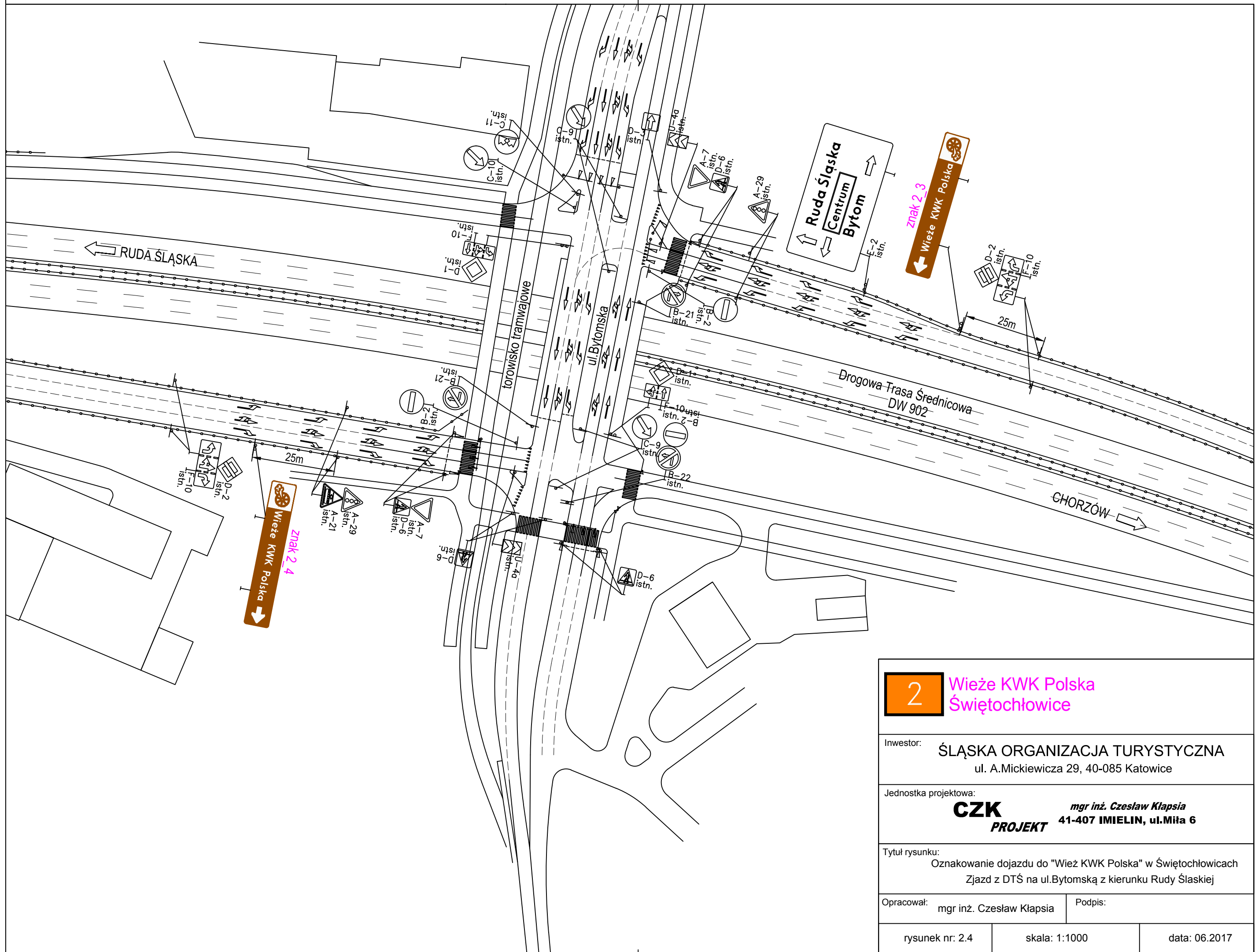
Opracował: mgr inż. Czesław Klapsia

Podpis:

rysunek nr: 2.3

skala: 1:1000

data: 06.2017



**2** **Wieże KWK Polska**  
**Świętochłowice**

Inwestor: **ŚLĄSKA ORGANIZACJA TURYSTYCZNA**  
ul. A.Mickiewicza 29, 40-085 Katowice

Jednostka projektowa:  
**CZK** *mgr inż. Czesław Klapsia*  
**PROJEKT** **41-407 IMIELIN, ul.Miła 6**

Tytuł rysunku:  
Oznakowanie dojazdu do "Wieże KWK Polska" w Świętochłowicach  
Zjazd z DTŚ na ul.Bytomską z kierunku Rudy Śląskiej

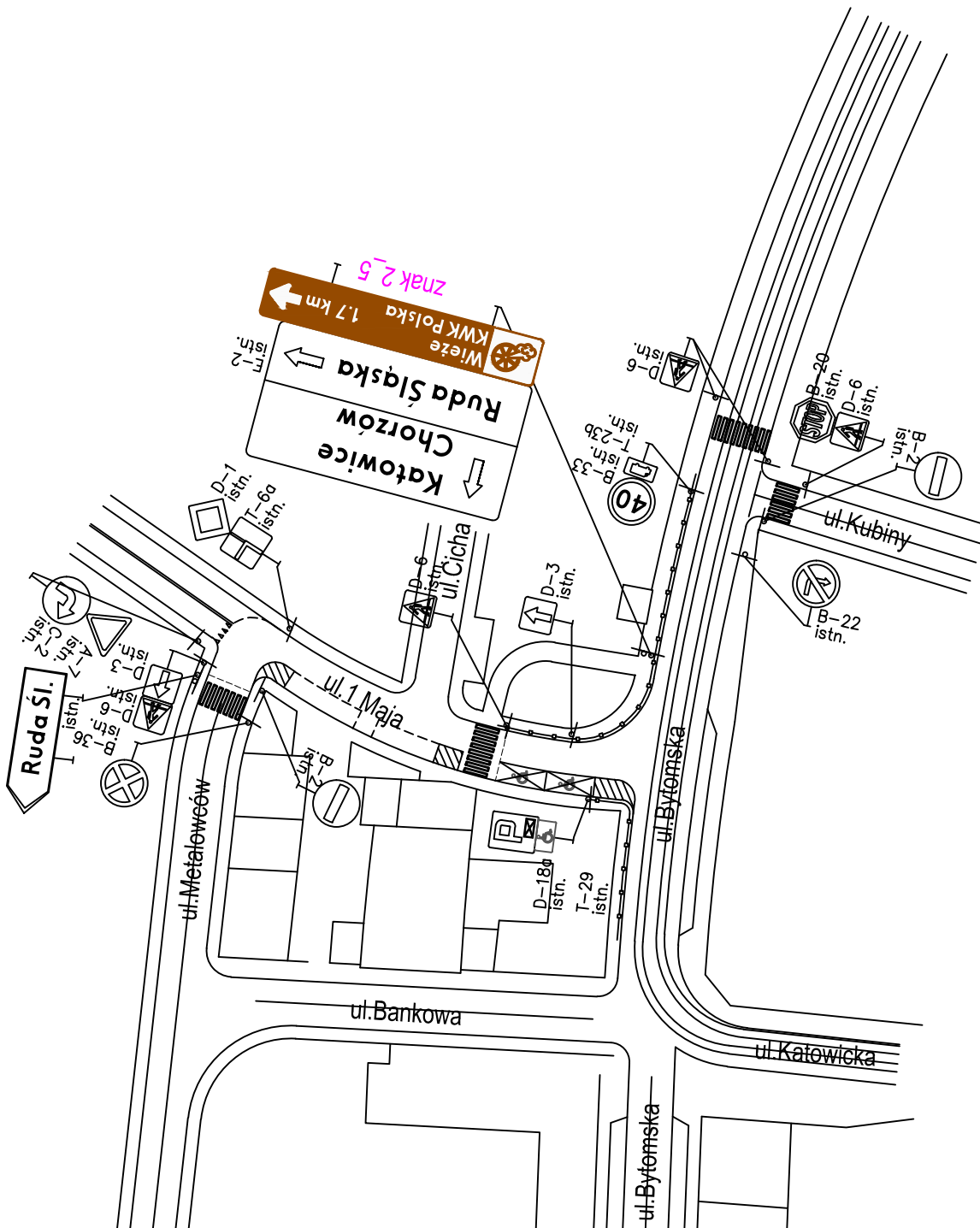
Opracował: mgr inż. Czesław Klapsia

Podpis:

rysunek nr: 2.4

skala: 1:1000

data: 06.2017



2

Wieża KWK Polska  
Świętochłowice

Inwestor: ŚLĄSKA ORGANIZACJA TURYSTYCZNA  
ul. A. Mickiewicza 29, 40-085 Katowice

Jednostka projektowa:  
**CZK** mgr inż. Czesław Kłapsia  
**PROJEKT** 41-407 IMIELIN, ul. Miła 6

Tytuł rysunku:  
Oznakowanie dojazdu do "Wieża KWK Polska" w Świętochłowicach  
Skrzyżowanie ul. 1 Maja z ul. Bytomską

Opracował: mgr inż. Czesław Kłapsia

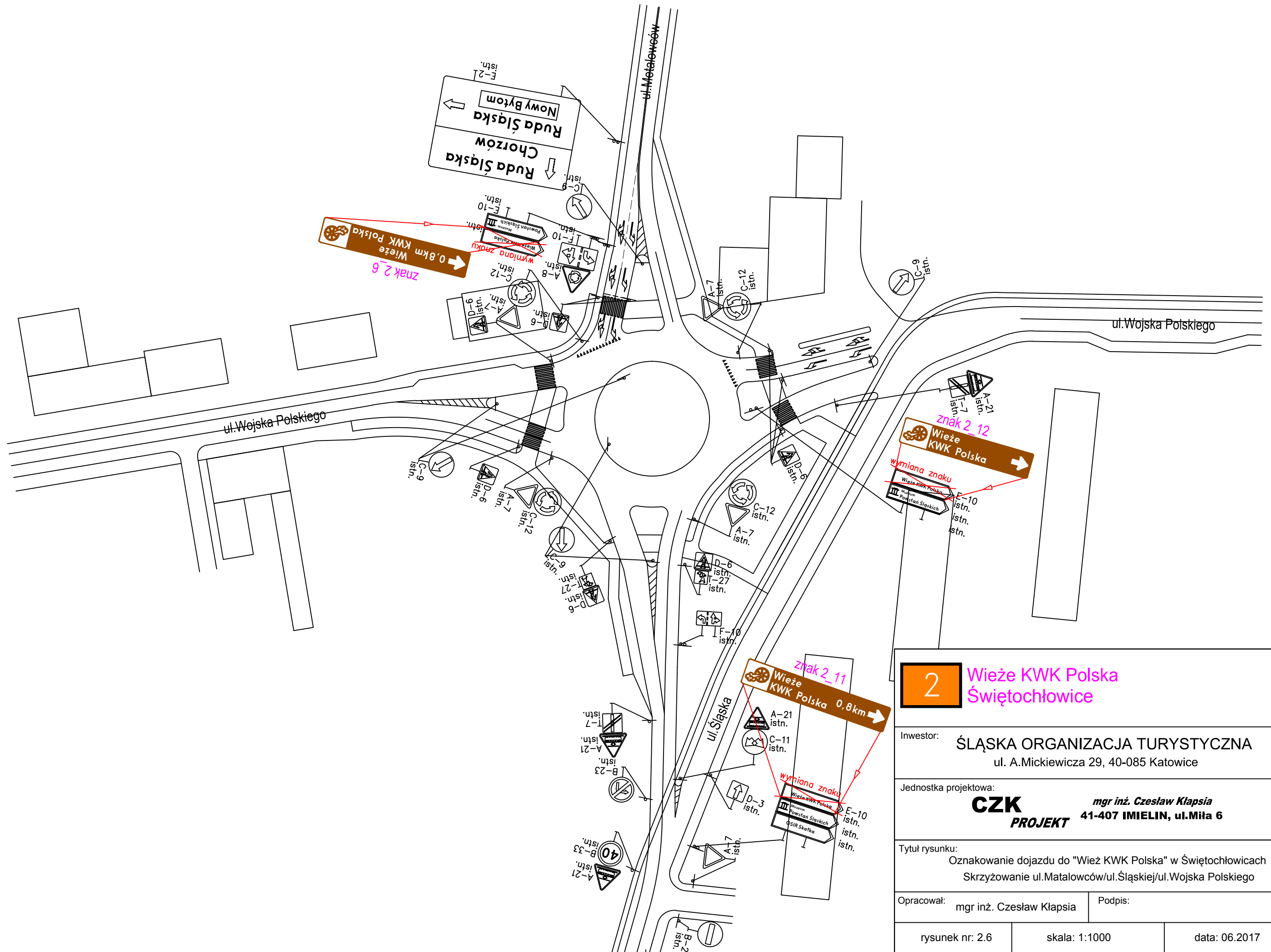
Podpis:

rysunek nr: 2.5

skala: 1:1000

data: 06.2017





**2** Wieże KWK Polska Świętochłowice

Inwestor: **ŚLĄSKA ORGANIZACJA TURYSTYCZNA**  
ul. A.Mickiewicza 29, 40-085 Katowice

Jednostka projektowa: **CZK PROJEKT** *mgr inż. Czesław Kłapsia*  
41-407 IMIELIN, ul.Miła 6

Tytuł rysunku: Oznakowanie dojazdu do "Wież KWK Polska" w Świętochłowicach  
Skrzyżowanie ul.Matalowców/ul.Śląskiej/ul.Wojska Polskiego

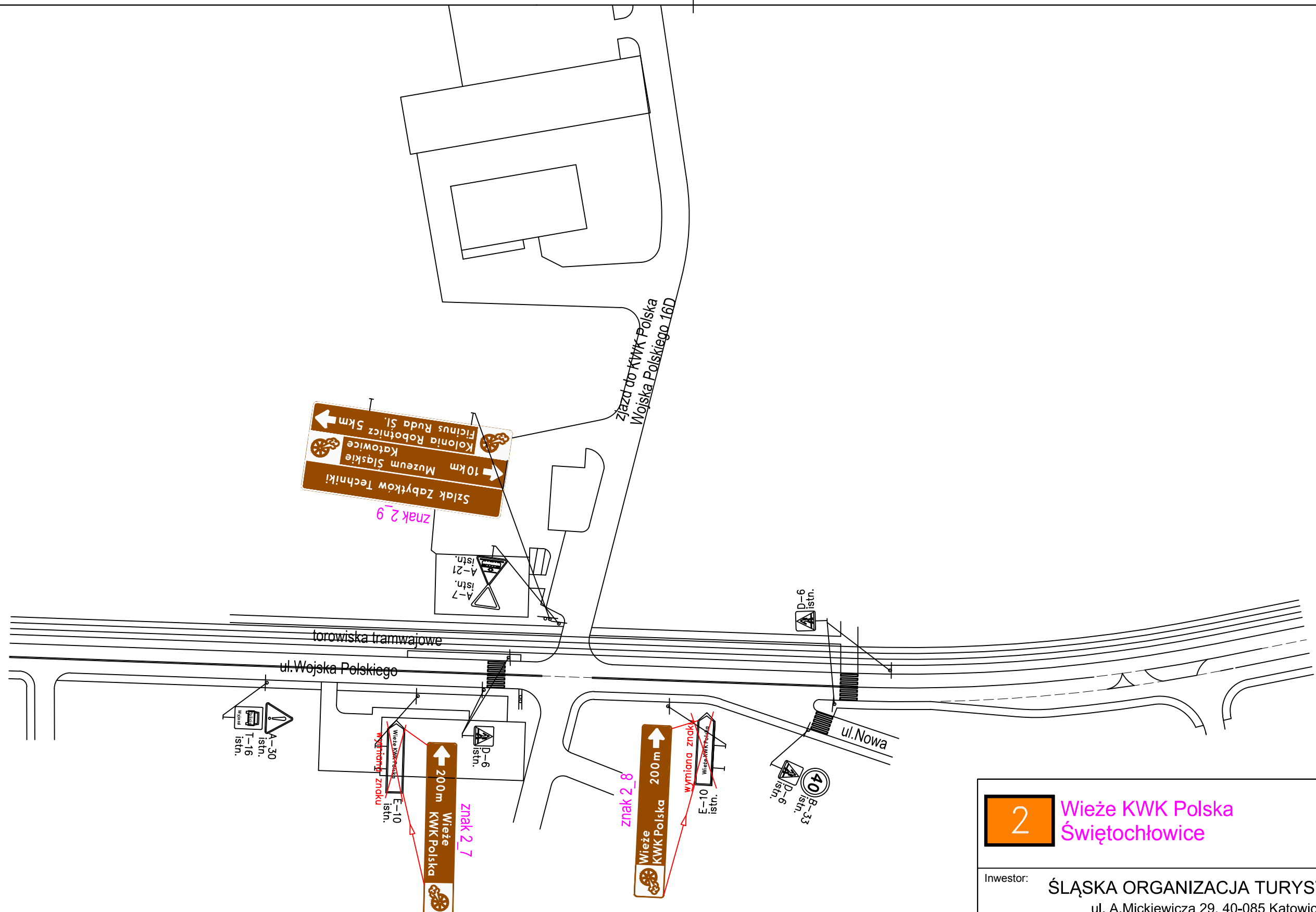
Opracował: mgr inż. Czesław Kłapsia

Podpis:

rysunek nr: 2.6

skala: 1:1000

data: 06.2017



**2**

**Wieże KWK Polska  
Świętochłowice**

Inwestor: **ŚLĄSKA ORGANIZACJA TURYSTYCZNA**  
ul. A.Mickiewicza 29, 40-085 Katowice

Jednostka projektowa:  
**CZK** *mgr inż. Czesław Kłapsia*  
**PROJEKT** **41-407 IMIELIN, ul.Miła 6**

Tytuł rysunku:  
Oznakowanie dojazdu do "Wież KWK Polska" w Świętochłowicach  
Zjazd z ul.Wojska Polskiego do Wież KWK Polska

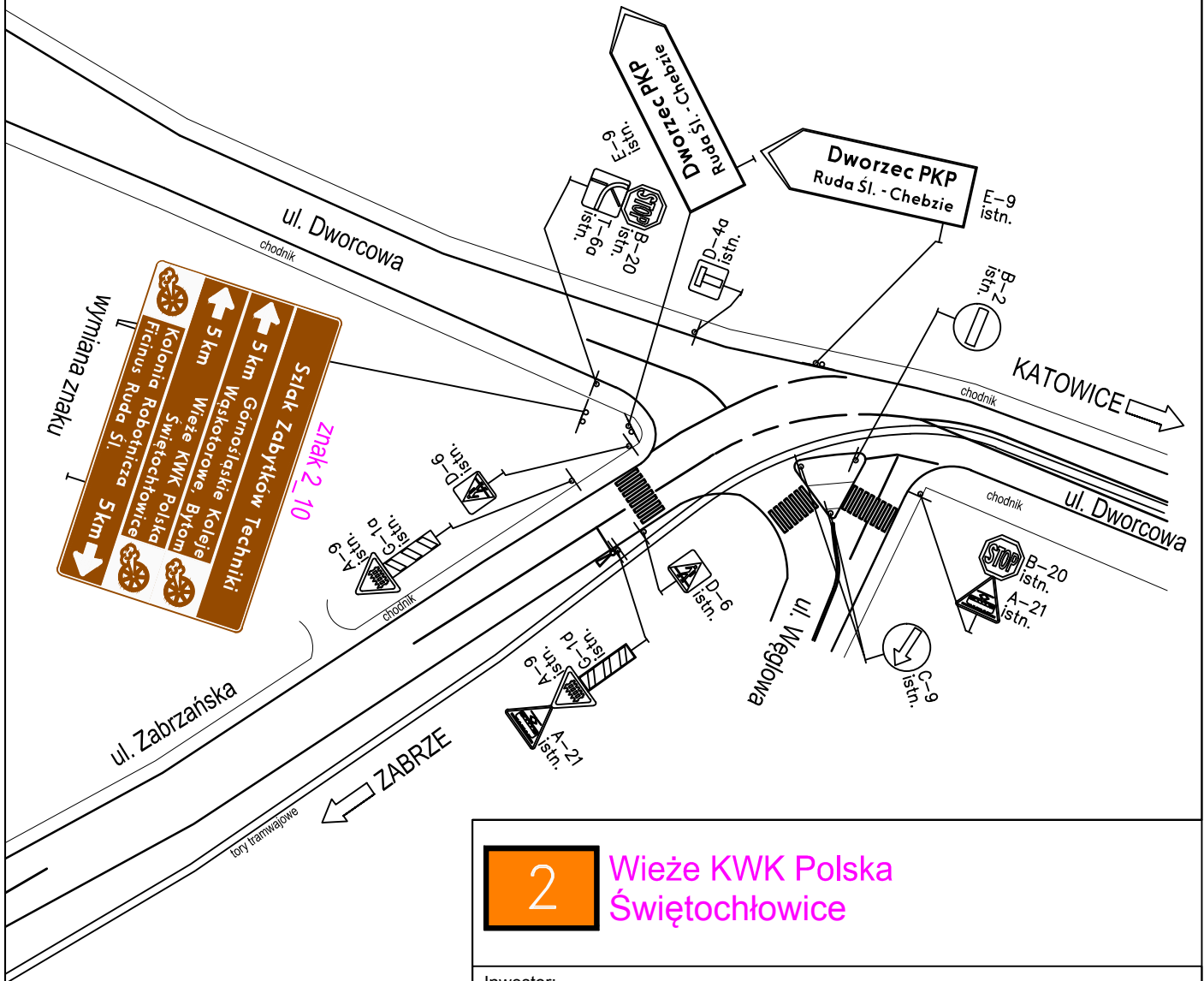
Opracował: mgr inż. Czesław Kłapsia

Podpis:

rysunek nr: 2.7

skala: 1:1000

data: 06.2017



2

Wieże KWK Polska  
Świętochłowice

Inwestor: ŚLĄSKA ORGANIZACJA TURYSTYCZNA  
ul. A.Mickiewicza 29, 40-085 Katowice

Jednostka projektowa:  
**CZK** mgr inż. Czesław Kłapsia  
**PROJEKT** 41-407 IMIELIN, ul.Miła 6

Tytuł rysunku:  
Oznakowanie dojazdu do "Wież KWK Polska" w Świętochłowicach  
Skrzyżowanie ul.Dworcowej i ul.Zabrzańskiej w Rudzie Śląskiej

Opracował: mgr inż. Czesław Kłapsia

Podpis:

rysunek nr: 2.8

skala: 1:1000

data: 06.2017

znak 2\_1



znak 2\_2



znak 2\_3



znak 2\_4



znak 2\_5



znak 2\_6



znak 2\_7



2

Wieże KWK Polska  
Świętochłowice

Inwestor: ŚLĄSKA ORGANIZACJA TURYSTYCZNA  
ul. A.Mickiewicza 29, 40-085 Katowice

Jednostka projektowa:  
**CZK** *mgr inż. Czesław Kłapsia*  
**PROJEKT** 41-407 IMIELIN, ul.Miła 6

Tytuł rysunku:  
Oznakowanie dojazdu do "Wież KWK Polska" w Świętochłowicach  
- projektowane znaki

Opracował: mgr inż. Czesław Kłapsia

Podpis:

rysunek nr: 2.9

skala: 1:20

data: 06.2017

znak 2\_8



znak 2\_9



znak 2\_10 wymiana znaku Ruda Śl.



znak 2\_11



znak 2\_12



2

Wieże KWK Polska  
Świętochłowice

Inwestor: ŚLĄSKA ORGANIZACJA TURYSTYCZNA  
ul. A.Mickiewicza 29, 40-085 Katowice

Jednostka projektowa:  
**CZK** *mgr inż. Czesław Kłapsia*  
**PROJEKT** 41-407 IMIELIN, ul.Miła 6

Tytuł rysunku:  
Oznakowanie dojazdu do "Wież KWK Polska" w Świętochłowicach  
- projektowane znaki

Opracował: mgr inż. Czesław Kłapsia

Podpis:

rysunek nr: 2.10

skala: 1:20

data: 06.2017